

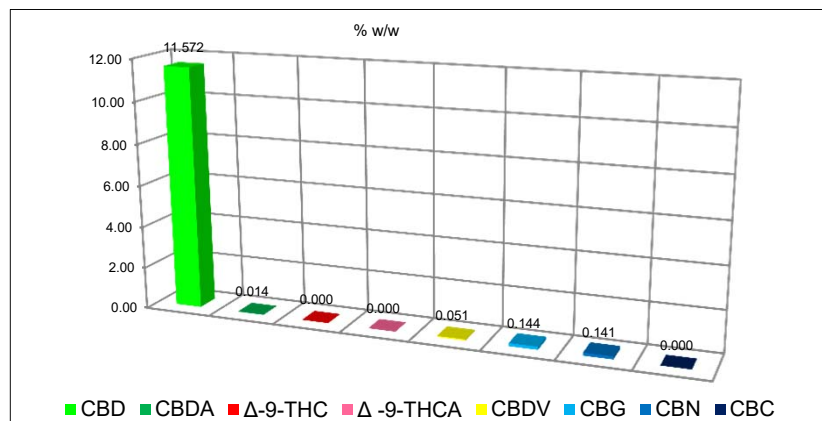
TEST REPORT 23-240--LC-AC

Internal code *Codice interno* 23-240--LC-AC



Commissioned <i>Committente</i> Address <i>Indirizzo</i> email	LABOCAN Speijkerstraat 2 5492 NP Sint-Odenrode quality@labocan.com ; magien@labocan.com
--	---

Sample delivery date <i>Data consegna campione</i>	19/06/2023
Sampling Procedure <i>Procedura campionamento</i>	Your operator <i>Vostro operatore</i>
Sample Description <i>Descrizione campione</i>	10.8% olive oil
Batch number <i>Lotto numero</i>	L-230029
Sample unit <i>Unità campionaria</i>	1 sample 1 <i>campione</i>
Storage temperature <i>Temperatura di stoccaggio</i>	Room temperature (18° - 28°C) <i>Temperatura ambiente (18° - 28°C)</i>
Relative humidity <i>Umidità relativa</i>	na
Analytical method <i>Metodo analitico</i>	UHPLC DAD (D.M. 9/11/2015 and e UE 2016/2115) (LOQ = 0.01% - LOD = 0.0085% all cannabinoids)
Determination required <i>Analisi richieste</i>	CBD, CBDA, Δ-9-THC, Δ-9-THCA, CBDV, CBG, CBN and e CBC
Date analysis <i>Data analisi</i>	23/06/2023
Date test report <i>Data rapporto</i>	26/06/2023

ANALYTE <i>Analita</i>	Mass %w/w	Mass mg/g
CBD	11.572	115.721
CBDA	0.014	0.145
Δ-9-THC	nd	nd
Δ-9-THCA	nd	nd
CBDV	0.051	0.514
CBG	0.144	1.443
CBN	0.141	1.408
CBC	nd	nd
Total	11.923	119.231
Total CBD	11.585	115.848
Total Δ-9-THC	0.000	0.000



LEGEND <i>Legenda</i>	w/w = weight/weight <i>peso/peso</i> nd = not detectable <i>non detectabile</i> (LOQ) na = not applicable <i>non applicabile</i> Total CBD = CBD + (CBDA*0.877) and e Total Δ-9-THC = Δ-9-THC + (Δ-9-THCA*0.877) calculated <i>calcolati</i>
------------------------------	--

Laboratory manager <i>Responsabile laboratorio</i>	 daniele Savio 26.06.2023 17:26:06 GMT+01:00		QR Code
---	--	---	---------

The laboratory operates in compliance with the UNI EN ISO 9001: 2015 standard. **The results contained in this Report refer exclusively to the Tested Sample.** The Laboratory declines all responsibility for the sampling methods when the sample as received by the client, therefore it does not assume any responsibility for the correspondence of the analysis results between the sample in question and the part from which it comes. Test report signed with digital signature pursuant to art. 20.21 n. 2 and 23 and 24 of the D.L. n. 82 7 March 2005 and subsequent amendments. We declare that all the sample supplied has been used for the analyzes.
Il laboratorio opera in conformità alla norma UNI EN ISO 9001: 2015. I risultati contenuti nel presente Rapporto sono riferiti esclusivamente al Campione sottoposto a prova. Il Laboratorio declina ogni responsabilità per le modalità di campionamento quando il campione così come ricevuto dal committente, pertanto non assume alcuna responsabilità circa la rispondenza degli esiti analitici tra il campione in oggetto e la partita dalla quale proviene. Rapporto di prova firmato con firma digitale ai sensi dell'art.20.21 n. 2 e 23 e 24 del D.L.n.82 7 marzo 2005 e successive modifiche. Si dichiara che tutto il campione fornito è stato utilizzato per le analisi.

Laboratory with quality management system compliant with UNI EN ISO 9001: 2015 - certificate no. 51897 - IAF 38
 Laboratorio con sistema gestione per la qualità conforme alla UNI EN ISO 9001:2015 - certificato no. 51897 - IAF 38